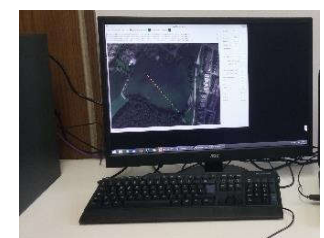
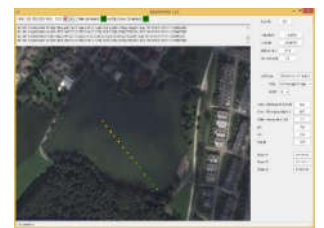
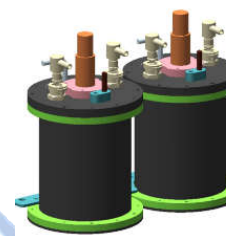
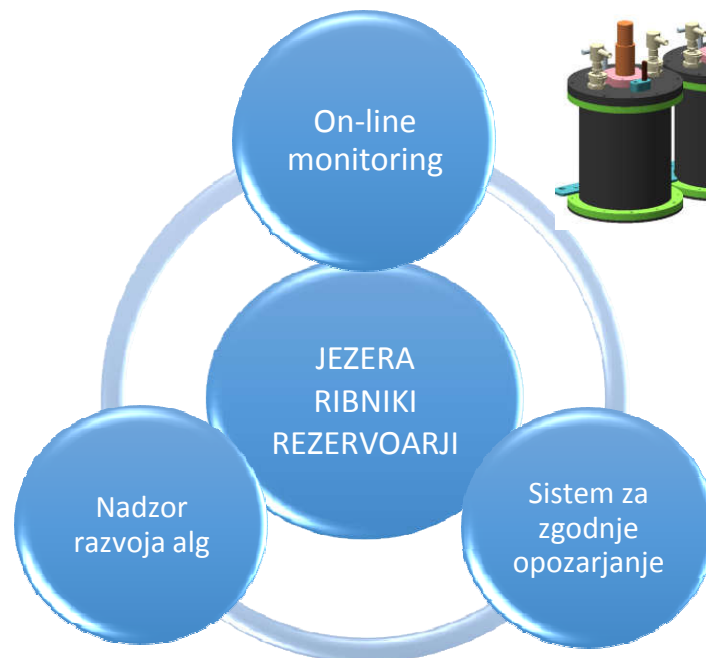
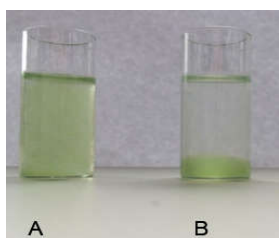


Robotsko plovilo

Kontinuirano zaznavanje in lokaliziran nadzor cianobakterijske populacije



Kontinuirane nadzorne meritve vodnih teles
Zaznavanje in lokalizirana kontrola cianobakterij
Razgradnja cianotoksinov



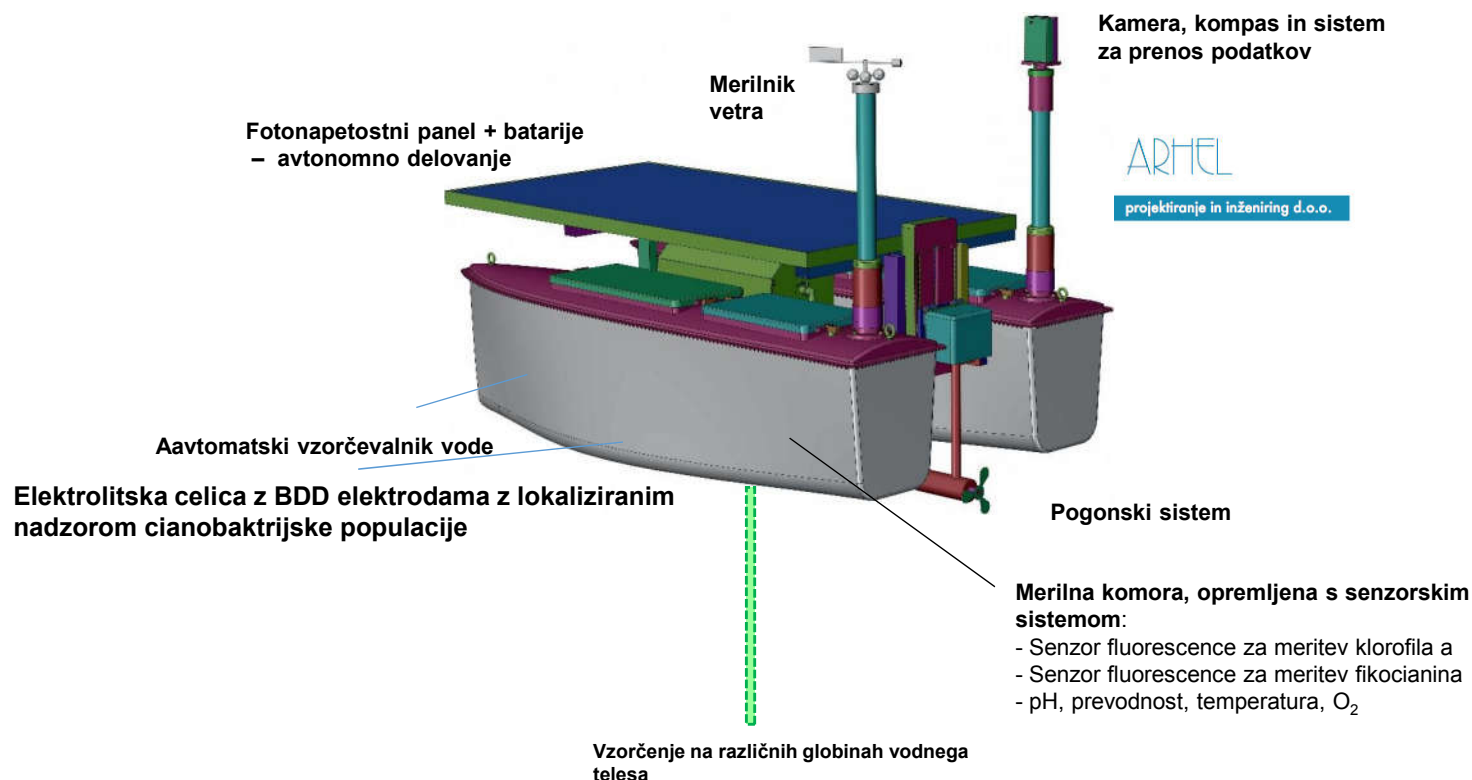
ARHEL, projektiranje in inženiring d.o.o.

Sedež podjetja: Tržaška cesta 330, 1000 Ljubljana, Slovenia, EU

Proizvodna enota: Pustovrhova 15, 1210 Ljubljana – Šentvid, Slovenija, EU

Tel: +386 (0)59 924 819, info@arhel.si, www.arhel.si

Princip delovanja



Delovanje

- Oddaljen nadzor preko GSM omrežja
- Prikaz in interpretacija podatkov v realnem času
- Delovanje plovila na solarno energijo
- Senzorski sistem za podporo standardnim meritvam parametrom vode

Rezultati

- Natančne prostorsko-časovne informacije
- Sistem za zgodnje opozarjanje
- Preprečevanje razvoja cianobakterij
- Lokalno učinkovanje
- Brez sproščanja cianotoksinov v vodo
- Manjše tveganje za zdravje ljudi

Prednosti delovanja

- Ukrepanje pred nastopom cianobakterijskega cveta
- Brez vnosa kemikalij v vodno telo
- Brez nastajanja dodatnega sedimenta
- Selektivno delovanje – ni vpliva na druge organizme
- Energetsko učinkovito delovanje

Dodatne informacije

Inovativna tehnologija **kontrole cvetenja cianobakterij**
“LIFE Stop CyanoBloom”, LIFE12 ENV/SI/000783
<http://lifestopcyanobloom.arhel.si>



ARHEL d.o.o.

R&R po naročilu stranke • programske rešitve • proizvodnja in testiranje končnih izdelkov • serijska proizvodnja • rešitev na ključ • prototipni razvoj elektronike, mehanike in senzorike